

# 物的環境に関連するインシデント・アクシデント事例

## 事例番号822

発生場所 トイレ

発生場所（その他） -

関連したもの 車椅子、ドア

精神・意識障害の有無

有

発生内容の分類

閉じ込め

リスク

A. 患者による使い方・置き方のリスク  
C. 不適切な環境設定・維持管理不足によるリスク

### 発生内容

病棟トイレでの車いす患者閉じ込め

### 概要

2022年9月16日金曜日5時～6時頃発生。6時病棟内巡視時、男性車いす用トイレから声があるので、鍵をこじ開け、トイレの扉（スライドドア）を開けようとしたところ、車いすの右側ハンドリムが扉に挟まって動かなくなる。

### 要因

- ・スライドドアで戸袋がない。
- ・ドア上方は開放しているが、20cmほどで人が出入りできる状況でない

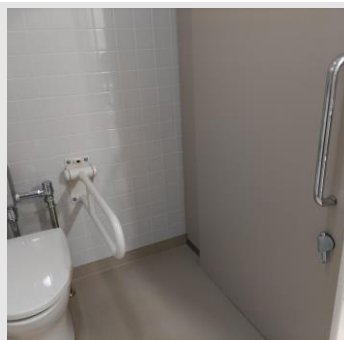
### 対策

2021年10月1日に開催された2021年第2回施設・環境・設備安全セミナーの『スライドドアのトイレでもたれかかって転倒したことによる閉じ込め発生』を参考に、戸袋の代わりとなるアクリル板等の設置を検討中。

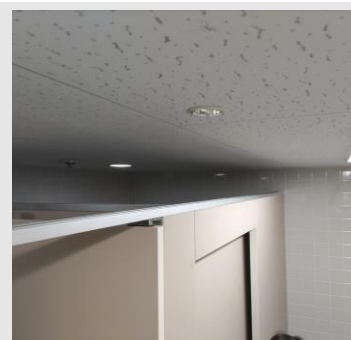
### 参照



ハンドリムにドアが挟まっているところ



現場トイレのつくり



天井とドアの隙間