

物的環境に関連するインシデント・アクシデント事例

事例864

発生場所	廊下	精神・意識障害の有無	リスク その他
発生場所（その他）	廊下吹き抜けの手すり（柵）	無	
関連したもの	杖、手すり、吹き抜け部分の柵	発生内容の分類 落下物	

発生内容

病棟2階回廊から1階正面玄関に患者が杖を落下

概要

2階に入院されている患者が、病棟廊下の吹き抜けから外を眺めていたところ、手すり（柵）の隙間から杖を落としてしまった。患者が、ナースステーションへ1階に杖を落としたので取りに行ってもういいかと問合せ事象が発覚。確認すると、杖は1階自動再来受付機と駐車場自動精算機との間に落ちていた。休日だったので通行人はおらず、周辺の機器に当たった様子もなかった。

要因

以前、ボールペンが転がり手すり（柵）の下側の隙間から1階へ落下したことがあり、手すり（柵）の下側にはカバーが設置されていた。今回、手すり（柵）の隙間に対策はされておらず杖が落下する可能性を推測できていなかった。

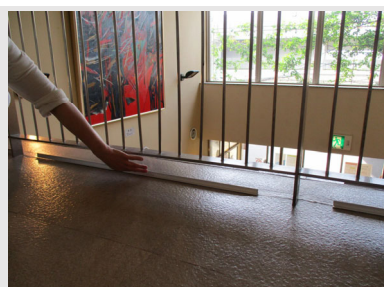
対策

総務課へ手すり（柵）全体をカバーするなどの対策を要望し、手すり（柵）全体にネットが設置された。

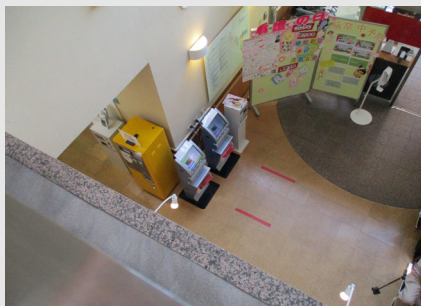
参照



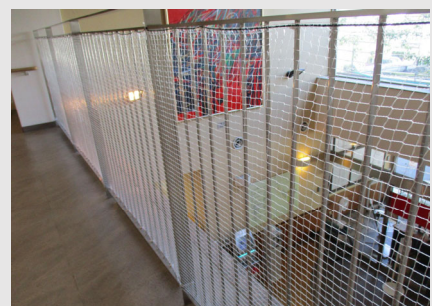
2階病棟の手すり（柵）全体



手すり（柵）下部分のカバー



2階病棟の手すり（柵）から覗いた杖の落下した正面玄関



対策後のネットが設置された状態